

## Etude de cohorte sur les infections à arbovirus et autres virus émergents en Polynésie française : cohorte AEVI-PF

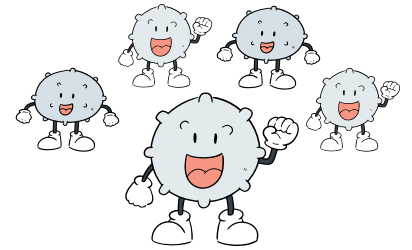


Un **virus** est un organisme microscopique. On ne peut pas le voir à l'oeil nu. Mais avec un appareil appelé microscope, on voit qu'il ressemble à une balle piquante.

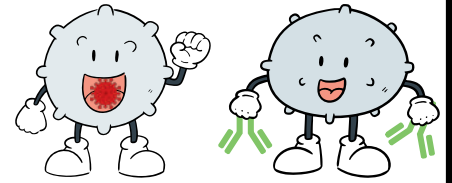
Lorsque ce **virus** entre dans ton corps, on appelle cela l'**infection**.



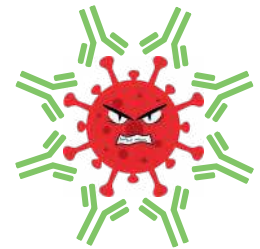
Ton corps va alors se défendre grâce aux cellules immunitaires présentes dans ton sang. On les appelle les **globules blancs**.



Certains **globules blancs** sont capables de manger les virus, tandis que d'autres vont produire des **anticorps**.



Les **anticorps** sont comme des gants qui vont empêcher le virus de bouger. Le **virus** est alors facilement mangé par les globules blancs.



Pour comprendre comment ton corps se défend face aux virus, les chercheurs ont besoin d'un peu de ton sang. C'est dans ton sang que se trouvent tes **anticorps** !

Si tu es malade, les chercheurs pourront aussi regarder si ton corps contient des **virus**.

Les chercheurs ont besoin de toi ! On appelle cela, la recherche sur la personne humaine.





Tous tes  
prélèvements  
seront analysés par  
l'Institut Louis  
Malardé ou d'autres  
laboratoires  
associés à l'étude.

Seuls les  
chercheurs sauront  
que ces  
prélèvements  
t'appartiennent.



Si tu changes d'avis et que  
tu ne veux plus que tes  
prélèvements soient utilisés  
pour cette étude, parles-en  
avec tes parents qui  
contacteront l'Institut Louis  
Malardé.



Lorsque l'étude  
sera finie, tu seras  
informé(e) des  
résultats !



Tu peux également te  
rendre sur le site  
internet de l'Institut  
Louis Malardé pour  
suivre les avancées de  
l'étude.



Si tu as des  
questions, n'hésite  
pas à les poser.  
Merci beaucoup  
pour ta lecture !  
A bientôt !

