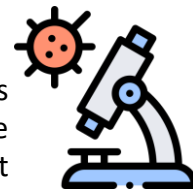


Etude de cohorte sur les infections à arbovirus et autres virus émergents en Polynésie française : Cohorte AEVI-PF

Pourquoi cette recherche ?

Les chercheurs souhaitent savoir combien d'habitants de Tahiti ont déjà eu des maladies causées par des virus transmis par les moustiques (comme la dengue) et des virus respiratoires (comme la grippe) en cherchant des traces de ces virus dans le sang (les anticorps). Ils cherchent également à mieux comprendre comment le corps humain réagit face à ces virus.



Qui participe à cette recherche ?

Environ 900 personnes âgées de 6 ans et plus, réparties dans 290 foyers sur Tahiti, qui sont d'accord pour participer



Qu'est-ce qu'il te sera demandé ?



Un(e) infirmier(ère) viendra chez toi 4 fois sur une période de 38 mois.



A chaque visite, tu devras répondre à des questions sur ton état de santé. Tu seras aidé(e) des adultes pour y répondre.



L'infirmier(ère) te fera une piqûre pour prélever un peu de sang.



Si tu tombes malade pendant les 38 mois après la 1ère visite, tes parents pourront décider de venir à l'ILM pour qu'on puisse chercher quel virus te rend malade.

Que se passera-t-il ensuite ?

Les réponses aux questions et les prélèvements seront envoyés dans les laboratoires associés à l'étude. Les tubes auront un code, seule l'équipe de recherche connaîtra ton nom et ton prénom.

Et les résultats ?

Les résultats de cette recherche serviront à mieux protéger la population de Polynésie française. Tu seras informé(e) des résultats.

Es-tu obligé(e) de participer ?

Tu peux choisir d'accepter ou refuser de participer.

Tu peux en parler aux adultes et poser toutes les questions que tu veux. Personne ne sera déçu si tu décides de ne pas participer.

